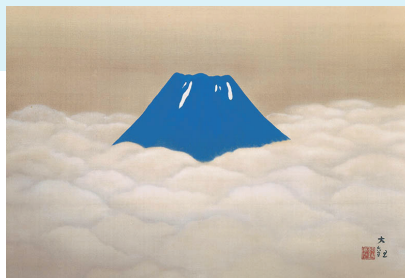


日帰り 巨匠の作品に感動! 福岡 添乗員 日本人様 歓迎 ツアーコード E-799

アートを愛でる筑豊・北九州旅



横山大観(夏之不二) 1920年 足立美術館所蔵



北九州市立美術館

北九州市立美術館は開館から50周年を迎え、これを記念した「足立美術館所蔵 横山大観展」が開催されます。日本画のコレクションで名高い足立美術館の所蔵作品から、近代日本画の巨匠・横山大観の名品50点がやってきます。初期から晩年にいたる大観の画業をご堪能ください!

織田廣喜美術館

嘉麻市出身で日本洋画界の重鎮として活躍した織田廣喜の作品を常設展示しています。隣接する道の駅うすいではお買い物もどうぞ。



ご昼食は日本料理茶寮このみ

庭園を囲むように和室が配置された店内(イス席)で、和会席ランチをごゆっくりどうぞ。



料理(イメージ)

■出発日と旅行代金(おとなお一人様) 24-054

出発日 2024年	4月26日(金) 久留米駅、西鉄久留米駅、基山PA発
	5月9日(木) 催行決定 博多駅筑紫口発
	5月10日(金) 小倉駅、引野口発
旅行代金	13,900円

スケジュール 各地発[8:10~9:00]=道の駅うすい~織田廣喜美術館で常設展を鑑賞=日本料理 茶寮このみにてご昼食(席は和室イス席)=北九州市立美術館にて「足立美術館所蔵 横山大観展」鑑賞=各地着[16:30~17:45]

■食事/昼食1回付 ■添乗員/同行します
 ■最少催行人員/20名様
 ■利用バス会社/西鉄バス二日市、第一観光バス 他
 ※道路の混雑状況等により多少前後する場合があります。
 バスガイドは同行しません。